



TUTRIC (Tianjin United Tire & Rubber International Co., Ltd.) is the manufacturer of TIANLI tyres.

TUTRIC was founded in 1985 as a joint venture with the Canadian tyre producer United.

TUTRIC is a highly specialised manufacturer of tyres for agricultural, forestry, industrial and construction equipment. The company is one of the leading producers of speciality tyres with over 30 years of experience.

TUTRIC manufactures an extensive tyre product range of over 300 sizes from 16 to 63 inches a number expected to double over the next two years.

TUTRIC was the first Chinese producer to invest early in the development of forestry, flotation and tractor radial tyres.

TUTRIC exports tyres to more than 70 countries worldwide.

TUTRIC constantly strengthens and expands its market position in Europe by steadily increasing the product range and by expanding the network of authorised dealers.

TUTRIC has completed investments of 350 M. US Dollar in new state of the art production facilities covering an area of about 32 ha.

TUTRIC offers modern working environments to its employees, a high expenditure on R&D and sustainable production using only diligently sourced materials for quality green tyres.

TUTRIC focuses strongly on energy saving and environment friendly production processes.

TUTRIC meets all ECE Regulations, REACH requirements and produces according to the standards of ISO9001: Version 2008 in 2010.



TUTRIC (Tianjin United Tire & Rubber International Co., Ltd.) ist der Hersteller der TIANLI Reifen.

TUTRIC wurde 1985 mit dem kanadischen Reifenhersteller United als Joint Venture gegründet.

TUTRIC ist ein hochspezialisierter Produzent von Reifen für Landtechnik, Forstmaschinen, Industrie- und Baumaschinen. Mehr als 30 Jahre Erfahrung machen den Hersteller zu einem der führenden Produzenten dieser Reifen.

TUTRIC produziert ein Sortiment von 16 bis 63 Zoll. Das Programm umfasst mehr als 300 Größen und wird innerhalb der nächsten zwei Jahre verdoppelt.

TUTRIC war der erste Produzent, der frühzeitig in die Entwicklung von Forst-, Flotation- und Traktor-Radialreifen in China investiert hat.

TUTRIC exportiert in über 70 Länder weltweit.

TUTRIC stärkt und erweitert seine Marktposition in Europa durch den stetigen Ausbau des Sortiments und ein wachsendes exklusives Händlernetzwerk.

TUTRIC hat die Investition von 350 Millionen US Dollar in eine neue Fabrik abgeschlossen. Seit 2015 wird in der hochmodernen Produktionsstätte auf 32 ha produziert.

TUTRIC steht für verantwortliches Handeln gegenüber Mitarbeitern und Kunden, moderne Arbeitsplätze und Technik, hohe Investitionen in F&E sowie eine nachhaltige Produktion aus sorgfältig ausgewählten Rohstoffen für Qualitätsreifen.

TUTRIC erfüllt seine hohe Verantwortung für die Umwelt durch energiesparende und umweltfreundliche Produktionsverfahren.

TUTRIC produziert selbstverständlich gemäß den REACH Anforderungen (EG Verordnung 1907/2006 zur Beschränkung chemischer Zusatzstoffe) sowie nach ISO9001: Version 2008 in 2010.



TYRES FOR AGRICULTURE

REIFEN FÜR DIE LANDWIRTSCHAFT

TYRES FOR FORESTRY

REIFEN FÜR DIE FORSTWIRTSCHAFT

TYRES FOR CONSTRUCTION MACHINERY

REIFEN FÜR BAUMASCHINEN



LEGAL NOTICE IMPRESSUM

EATD EATD | European Agriculture Tyre Distributors B.V.

Industriestraat 12 P.O. Box 5722
3291 CC Strijen 3290 AA Strijen
The Netherlands The Netherlands

CONTACT KONTAKT

info@tianli-tyre.com
www.tianli-tyre.com

status: 12/2017 Stand: 12/2017
All information without guarantee. Alle Angaben ohne Gewähr.
We assume no liability for printing errors. Für Druckfehler übernehmen wir keine Haftung.

Simply download all brochures and databooks as **TIANLI APP!**
Alle Broschüren und Databooks jetzt als **TIANLI App** einfach herunterladen!

WWW.TIANLI-TYRE.COM

You can find all technical details about our complete program here:
Hier finden Sie alle technischen Details zur unserem Gesamtprogramm:
www.tianli-tyre.com/en/downloads

TRACTOR RADIAL



R1W 80/85/90 R1 GENESIS 85/95

- 210/95R16 GEN
- 210/95R18 GEN
- 210/95R20 GEN
- 280/85R20
- 280/85R24
- 320/85R24
- 340/85R24
- 380/85R24
- 420/85R24
- 280/85R28
- 320/85R28
- 340/85R28
- 380/85R28
- 420/85R28
- 380/85R30
- 420/85R30
- 460/85R30
- 320/85R32 GEN
- 380/85R34
- 420/85R34
- 460/85R34
- 320/85R36 GEN
- 340/85R36 GEN
- 340/85R38 GEN
- 380/80R38
- 420/85R38
- 460/85R38
- 520/85R38
- 650/85R38
- 460/85R42
- 520/85R42
- 380/90R46
- 420/80R46
- 480/80R46
- 520/85R46

- R1W 70+75 R1 GENESIS 70**
- 260/70R16 GEN
 - 280/70R16 GEN
 - 280/70R18 GEN
 - 300/70R20 GEN*
 - 320/70R20 GEN
 - 360/70R24
 - 380/70R24
 - 420/70R24
 - 480/70R24
 - 360/70R28
 - 380/70R28
 - 420/70R28
 - 480/70R28
 - 420/70R30
 - 480/70R30
 - 600/70R30
 - 480/70R34
 - 520/70R34
 - 600/70R34
 - 480/70R38
 - 520/70R38
 - 580/70R38
 - 710/70R38
 - 580/70R42*
 - 620/70R42
 - 710/70R42
 - 710/75R42
- R1/R1W HARVESTER**
- 620/75R26
 - 750/65R26
 - 650/75R32
 - 800/65R32
 - IF800/65R32
 - IF900/60R32*
- R1 DEFENDER**
- 230/95R32
 - 270/95R32
 - 230/95R36
 - 270/95R36
 - 270/95R38
 - 230/95R40
 - 230/95R42
 - 270/95R42
 - 320/80R42
 - 230/95R44
 - 270/95R44
 - 300/95R46
 - 320/90R46
 - 340/85R46
 - 420/80R46
 - 230/95R48
 - 270/95R48
 - 340/85R48
 - 320/90R50
 - 300/95R52
- R1W 65 R1W SUPER LARGE**
- 440/65R24
 - 480/65R24
 - 540/65R24
 - 440/65R28
 - 480/65R28
 - 540/65R28
 - 600/65R28
 - 540/65R30
 - 540/65R34
 - 600/65R34
 - 540/65R38
 - 600/65R38
 - 650/65R38
 - 650/65R42
 - 650/85R38
 - 710/75R42

N NEW NEU
* available from quarter 1/2018
verfügbar ab Quartal 1/2018



Simply download all brochures and databooks as **TIANLI APP!**
Alle Broschüren und Databooks jetzt als **TIANLI App** einfach herunterladen!

INDUSTRIAL TRACTOR RADIAL



- R4**
- 280/80R18
 - 340/80R18
 - 400/70R18
 - 280/80R20
 - 340/80R20
 - 380/75R20
 - 400/70R20
 - 440/80R24
 - 460/70R24
 - 500/70R24
 - 480/80R26
 - 440/80R28

FLOTATION RADIAL



- AGRO GRIP**
- 500/60R22.5
 - 560/45R22.5
 - 560/60R22.5
 - 560/60R22.5 ST
 - 600/50R22.5
 - 600/55R22.5
 - 650/50R22.5
 - 710/45R22.5
 - 600/55R26.5
 - 620/55R26.5
 - 650/55R26.5
 - 650/55R26.5 ST HD
 - 710/50R26.5 ST
 - 750/45R26.5
 - 600/60R30.5 ST
 - 750/60R30.5 ST
 - 850/50R30.5 ST
 - ST = STEEL
 - ST HD = STEEL HEAVY DUTY



- RIDE KING**
- 750/60R.30.5



- F1 TRACTION**
- 500/50R17
 - 500/60R22.5
 - 560/45R22.5
 - 560/60R22.5
 - 600/50R22.5
 - 710/45R22.5
 - 600/55R26.5
 - 710/50R26.5

FLOTATION DIAGONAL



- FL | FL1 | FT-A**
- 500/60-22.5
 - 550/60-22.5
 - 600/50-22.5
 - 600/55-22.5
 - 700/40-22.5
 - 700/50-22.5
 - 600/55-26.5
 - 700/50-26.5
 - 800/45-26.5
 - 650/60-30.5
 - 750/60-30.5
 - 850/50-30.5

IMPLEMENT DIAGONAL



- F302 - F304**
- 10.0/75 - 15.3
 - 11.5/80 - 15.3
 - 15.0/55 - 17
 - 19.0/45 - 17
 - 500/50 - 17
 - 10.5/80 - 18
 - 12.5/80 - 18
 - 13.0/65 - 18



- R100**
- 10.0/75-15.3*
 - 11.5/80-15.5*
 - 15.0/55-17*
 - 19.0/45-17*

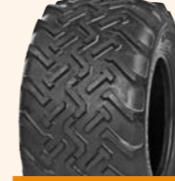
IMPLEMENT RADIAL



- R305**
- 500/50R17



- R100**
- 31X15.50R15
 - 425/55R17



- GRASS KING**
- 31x15.50R15
 - 425/55R17
 - 19.0/45R17
 - 500/50R17
 - 480/50R20
 - 500/45R22.5

N NEW NEU
* available from quarter 1/2018
verfügbar ab Quartal 1/2018

SUPER EXTRA WOODLAND



- SEWP | SUPER EXTRA WOODLAND PREMIUM**
- 14.9-24*
 - 20.5-25
 - 18.4-26
 - 23.1-26
 - 28L-26
 - 14.9-28*
 - 16.9-28*
 - 16.9-30
 - 18.4-30
 - 24.5-32
 - 30.5L-32
 - 18.4-34
 - 18.4-38
 - 20.8-38

SUPER LOGGER



- SL1 | SUPER LOGGER-1**
- 28L-26

FLOTATION FORESTRY



- FF | FORESTRY FLOTATION**
- 500/60-22.5
 - 600/50-22.5
 - 700/45-22.5
 - 22/65-25
 - 600/55-26.5
 - 650/65-26.5
 - 700/50-26.5
 - 750/55-26.5
 - 800/40-26.5
 - 600/60-30.5
 - 700/50-30.5
 - 800/45-30.5



- FG | FOREST GRIP FOR SKIDDER**
- 23.1-26
 - 28L-26
 - 30.5L-32



- FF X1 | FORESTRY FLOTATION X1**
- 650/65-26.5
 - 710/45-26.5
 - 750/55-26.5
 - 780/50-28.5*



- FG | FOREST GRIP**
- 600/50-22.5
 - 650/45-22.5
 - 710/40-22.5
 - 710/40-24.5
 - 500/60-26.5
 - 600/55-26.5
 - 710/45-26.5
 - 800/40-26.5
 - 600/60-30.5



- LSMG-N | LOG STOMPER-METRIC GRIP**
- 750/55-26.5



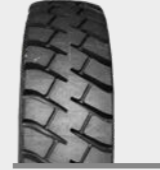
- LSMG-T | LOG STOMPER-METRIC GRIP**
- 600/65-34
 - 700/55-34

**TYRES FOR CONSTRUCTION MACHINERY
REIFEN FÜR BAUMASCHINEN**

ALL STEEL RADIAL



- TUL 300**
- 15.5R25
 - 17.5R25
 - 20.5R25
 - 23.5R25
 - 26.5R25
 - 29.5R25



- TUE 400**
- 24.00R35
 - 27.00R49
 - 30.00R51
 - 33.00R51
 - 36.00R51
 - 37.00R57
 - 40.00R57



You can find all technical details about our complete program here:
Hier finden Sie alle technischen Details zur unserem Gesamtprogramm:
www.tianli-tyre.com/en/downloads